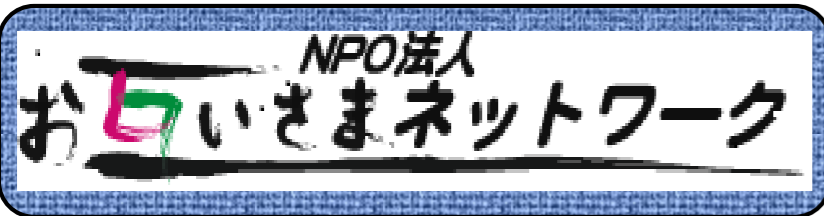


2019年(令和元年)7月25日発行
発行責任者 理事長 恩田初男
〒374-0057
群馬県館林市北成島町1829-5
TEL.0276(70)1326
FAX.0276(70)1327
メール npootagaisama@rhythm.ocn.ne.jp
ホームページhttp://otagaisamaegao.net/



== 理念 ==

人とのつながりを大切にされた福祉活動で、だれもが笑顔で心豊かに生活できる地域社会を目指す法人です。

== 指針 ==

- ① 地域の人から頼られる介護福祉サービスを提供するために成長する。
- ② 地域の人との交流を深め、当法人の専門性や資源を地域に提供する。
- ③ 地域の課題やニーズを発見し地域住民・関係者と連携しながら不足する福祉活動を展開する。



働きやすい
職場づくり
に取り組む
事業所認定

ぐんま介護人材育成宣言

「介護の仕事イメチェンプロジェクト」～映画とトーク～

群馬県地域密着型サービス連絡協議会主催(群馬県介護人材参入促進事業)

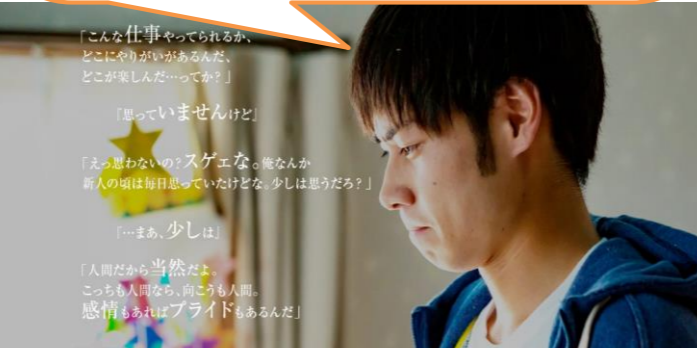
令和元年8月24日(土曜日)午後2時開始 館林市三の丸芸術ホール



NPO法人お互いさまネットワークは、群馬県地域密着型サービス連絡協議会(会長 恩田初男)主催映画「ケアニン」の上映とトークイベントin館林の実行委員リーダーとして準備に取り組んでおります。

この「介護の仕事イメチェンプロジェクト」は、中学生やその保護者等を対象として介護に対するイメージの転換を図るとともに、介護に興味をもってもらい将来の介護就労者を増やす目的で実施します。

今年度県内3か所程度の実施を目指していますが、その初回を館林で開催する予定としています。



- 体力的、精神的にきつい仕事の多い業界だと思う。
- 他人の人生に関わるのが大変そう。
- 給与水準が低めの業界だと思う。
- 離職率が高い業界だと思う。

などなど・・・ご家族や友人・知人からの評価も良い印象が得られていない現状・・・

(株)リクルートキャリアの「介護サービス業 職業イメージ調査」から抜粋

映画を見てから・・・

「介護サービス業の仕事」の事実を知った後は、就転職想起率は知る前よりも2倍近くになる。創意工夫が活かされる職業であることが分かり、仕事を通して自分の生きる道への肯定につながる。

中学生及びその保護者の皆さん、介護現場の様子に興味がある方、この映画会にぜひご参集ください。

参加ご希望の方は、NPO法人お互いさまネットワークにお問い合わせ下さい。「参加チケット代わりのチラシ」があります。

ケアプラン介護相談の喜楽

～～知っておきたい介護保険制度～～

ケアマネによる学習コーナー(連載)

前回は地域包括ケアシステムについて説明をしました。

今回は「協議体」って?

高齢者が住み慣れた地域で生活できるよう4つの基盤がありましたが、やはりそれだけでは不足、支え切れない部分があります。そこで、その方のご自宅近辺で様々な活動をされている方々がメンバーとなり、今の活動や今後無理なくできることをみんなで話し合う仕組みを協議体といいます。

<どんな話をするの?>

支え合い活動など地域の情報を交換したり、将来に向けて「自分たちの町をどのような地域にしたいか」などを話し合ったりもします。その中で、見守りや、趣味や体操等による居場所づくりなど、その地域ならではの「支え合いの仕組み」をできる範囲で考えていきます。

<誰が協議体のメンバーになるの?>

地域を担当するコーディネーターを中心に区長さん・民生委員さん・ボランティアさん・NPO法人・地域包括支援センター等の方が集まり、定期的に話し合っています。

館林市には、いずれ8つの協議体ができます。公民館に月1度程度集まり、少しづつですが実行できるよう話し合っている最中です。

お互いさまネットワークがある多々良地区でも毎月第4金曜日16:00から多々良公民館に集まっています。名付けて「いきいき多々良づくり隊」時間があるときに覗いてみたらいかがでしょうか。少しづつですが地域の役に立つことを考え、良い方向に動き出すことを目的に、みんなが話し合っていますよ。

ちなみに私(ケアマネ陶山)も協議体の一員です。声をかけてくださいね。(笑い)

カフェ

だんだん

出会いと情報の交流拠点

壁面展示毎月模様替え

田中忠彦さん

今回は昨年9月にフランス刺繍を出していただいた田中節子さんのご夫君が10点の水彩画を出展してくださいました。まるで、絵本の挿絵のように美しい色合いと、細密なタッチ・・・7月末日までの予定です。↑上の写真です。



大西勇一さん

訪問介護



訪問介護の喜楽が始まって、今年度から8年めに突入しました。現在まで利用して下さった方146名です。ヘルパー4名でスタートしましたが、多い時で11名、現在は7名で頑張っております。(ヘルパーさん募集中です。)

ヘルパーも年齢と経験を重ねて、年々利用者さんの立場に近づきつつあり、大先輩の言葉がますます身に染みるようになりました。まずは、自分たちが健康に気を付けながら、

『私たちは、笑顔・安心・生きる力を届けます』の理念のもと、良いサービスができるよう頑張ります。

よってこ松沼

☎ 71-7000

地域の安心の拠点として

顔見知りになること=助け合いの第一歩

美味しく食べて楽しい出会い!

500円でバランスのとれた定食が食べられます。

この日のメインはチキンソティ

ご飯・味噌汁 小鉢(煮物・もやしナムル) & デザート



キッチンスタッフ 募集中

昼食づくりと後片付けまで
10時から・・・日給1000円
献立は作る人が考えます。
買い物は別のスタッフがします。
おおよそ、15人分程度用意します。

毎週金曜日 歌声喫茶

いつも、20人を超えるお客さまが
週替わりのリーダーと一緒に楽しく宴会気分!今日はよってこで大正琴を習い始めた方々の、初めての披露目。



営・業・日

月・火・水・木・金

10:00~16:00

土日&営業時間外の貸切可能

自主企画・持ち込み企画

何でもご相談ください。

高齢化の暇つぶしに水彩画を始めました

今まで 仕事や旅行で行った所で心に深く残った風景を水彩画で描いてみました。絵筆を基本的使わない独自の手法で描いています。まだまだ始めたばかりで未熟な作品ですが、更に色々な風景や手法に挑戦したいと思っています。

お互いさまのホームページから大西さんの健在ぶりを群馬テレビが知ることとなり、だんだんに問い合わせが来て「ぐんまトリア図鑑」という15分番組が作られました。

カフェだんだんは、思いがけない出会いをはぐくみ、人と人とのつながりを作り出します。

←左の写真は、大西勇一さん(95歳)の油絵です。4月に「カフェだんだん」で壁面展示しました。50年以上前に、自分で製作した飛行機を館林の滑走路から操縦していた大西さんの作品です。

